

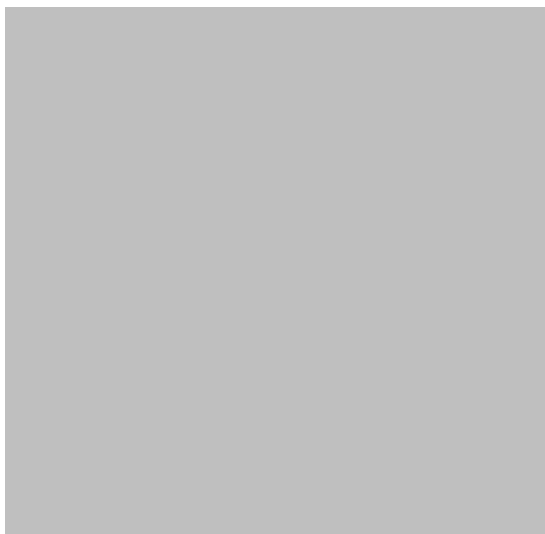
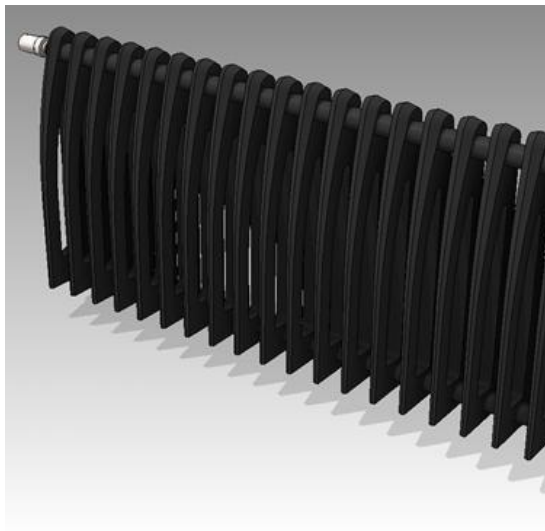
Lucca



«Product Produto	Reference Referência	Dimensions Dimensões	Weight (per unit) Peso (por unid.)	Material
Iron Radiator 50 cm Radiador de Ferro 50 cm	RF0030	50cm x 13cm (20" x 5")	4 Kg (8 lbs)	Cast Iron Ferro Fundido

Detail / Detalhe

Lucca



PLEASE NOTE

Cast iron radiators are very heavy and we recommend they are floor mounted; if you wish to hang cast iron radiators on the wall must ensure it is structurally sound enough to take the weight.

The radiators can be produced with requested number of sections (standardly supplied in 10 section sets). They are delivered with a white surface treatment. Final color version can be selected according to customer's request from our color portfolio.

All heating bodies are designed for warm-water central heating systems, with gravity and forced circulation of heating water, and steam central heating systems.

Cast iron radiators retain their warmth for the longest period compared to other materials and the design of iron castings guarantees a very long service life of products.

NOTA

Os radiadores em ferro fundido são pesados e recomendamos que sejam apoiados no chão; se quiser fixá-los na parede assegure-se de que esta possui uma robustez adequada.

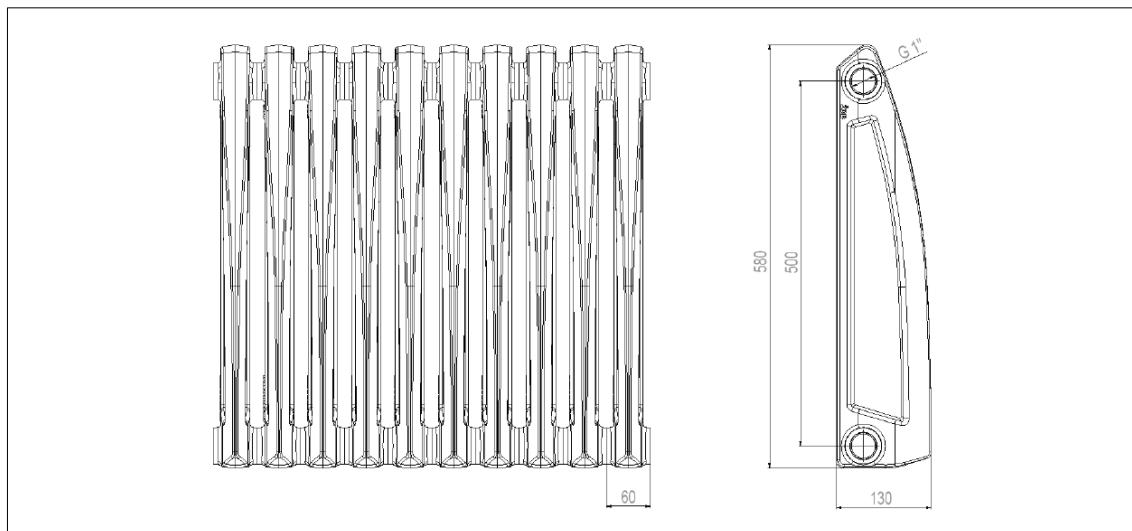
Os radiadores podem ser produzidos com o número de secções pretendido (em geral são fornecidos com dez secções). São sempre alvo de um tratamento de proteção base branco. A cor final deve ser seleccionada pelo cliente a partir do nosso portfólio de cores.

Todos os componentes são concebidos para integrar sistemas de aquecimento central por circulação de água quente ou a vapor.

Os radiadores em ferro retêm o seu calor por períodos mais longos quando comparamos com outros materiais e as características e qualidade de concepção dos produtos propostos garantem um período de vida útil muito longo.

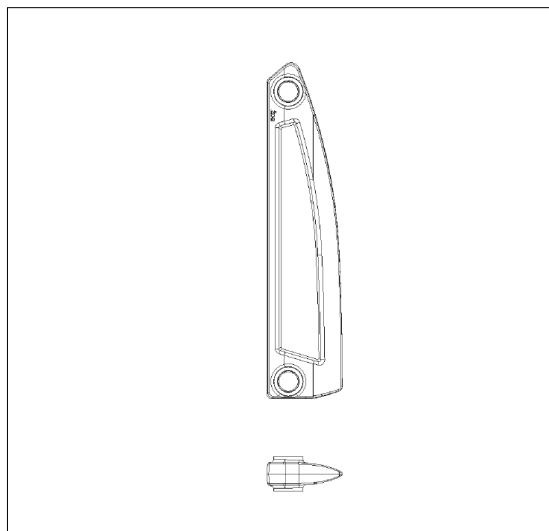
Diagram & dimensions / Diagrama e dimensões

Lucca



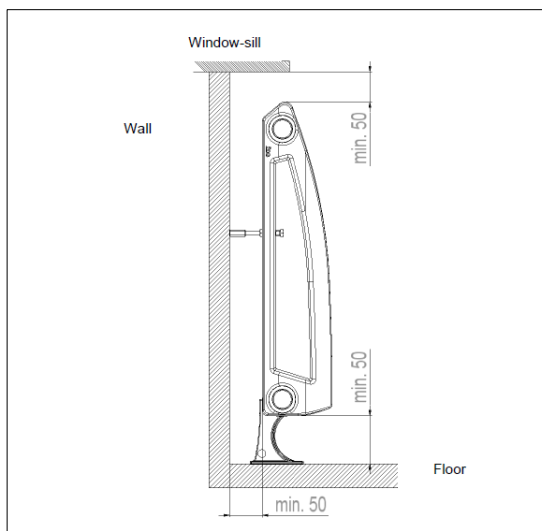
Heating bodies dimensions.

Dimensões dos componentes do radiador.



Different models of Lucca radiators.

Variantes disponíveis do radiador Lucca.



Example of installation of Lucca radiator.

Exemplo de instalação do radiador Lucca.

STEPS TO BUY RADIATORS

1. Determine the number, position and available space for your radiators; identify the best location for your new radiators checking available height and width and depth.
2. Choose a specific model and size and determine the number of units that best matches your home heating requirements.
3. Choose a color to match your color scheme or introduce an accent color to create a striking feature.
4. Select valves to complete the look and to maximize the efficiency of radiators. Please remember valves will increase the overall width of your radiator.
5. Order from our site or feel free to contact us for further support. We will contact you if additional assembly or installation material is needed (rosettes, hooks, wall support, etc.)

PASSOS PARA COMPRAR RADIADORES

1. Determine o número, posição e espaço disponível para colocar os radiadores; identifique as melhores localizações para os radiadores e meça a alturas, profundidade e largura disponível.
2. Escolha o modelo e dimensões e calcule o número de secções que melhor correspondem às necessidades da sua habitação.
3. Selecione uma cor da sua preferência, enquadrada nas cores da sua habitação ou que saliente o charme natural dos radiadores.
4. Escolha as válvulas que se enquadram na sua decoração e permitem maximizar a eficiência dos radiadores. Por favor lembre-se de que estas aumentam a largura do seu radiador.
5. Efetue a encomenda ou contate-nos para qualquer suporte adicional. Nós iremos contactá-lo se for necessário material de instalação adicional (roskas, ganchos, suportes de parede, etc.)

Lucca



Product Produto	Reference Referência	Notes Notas
Retro valves with handle (A) Kit válvulas radiador com manipul (A)	TA0001	Includes regulation and stop valves plus air bleeder valve. Inclui válvulas de regulação, fecho e purgador de ar.
Retro valves Bronze (B) Kit válvulas radiador Bronze (B)	TA0002	Includes regulation and stop valves plus air bleeder valve. Inclui válvulas de regulação, fecho e purgador de ar.
Retro Valves Bronze Straight (C) Kit válvulas radiador sem curva Bronze (C)	TA0003	Includes regulation and stop valves plus air bleeder valve. Inclui válvulas de regulação, fecho e purgador de ar.
Retro Valves complete Anthracite (D) Kit válvulas radiador Antracite (D)	TA0004	Includes regulation and stop valves plus air bleeder valve. Inclui válvulas de regulação, fecho e purgador de ar.